

TR-43GTL/TR-43GTLV/CN-MP800TT/CN-MP810TT

GPS軟體地圖更新步驟

1.適用相關機種: TR-43GTL/TR-43GTLV/CN-MP800TT/CN-MP810TT

軟體地圖、MySpot之更新網站: <http://panasonic.com.tw/support.htm>

例: GPS軟體最新版本 [GPS Version : V0.6.3.0]

MAP圖資最新版本 [地圖 Version : Version 0.F3]

MySpot軟體最新版本 [MySpot Version : Version 1.3.7]

2. 更新前注意事項:

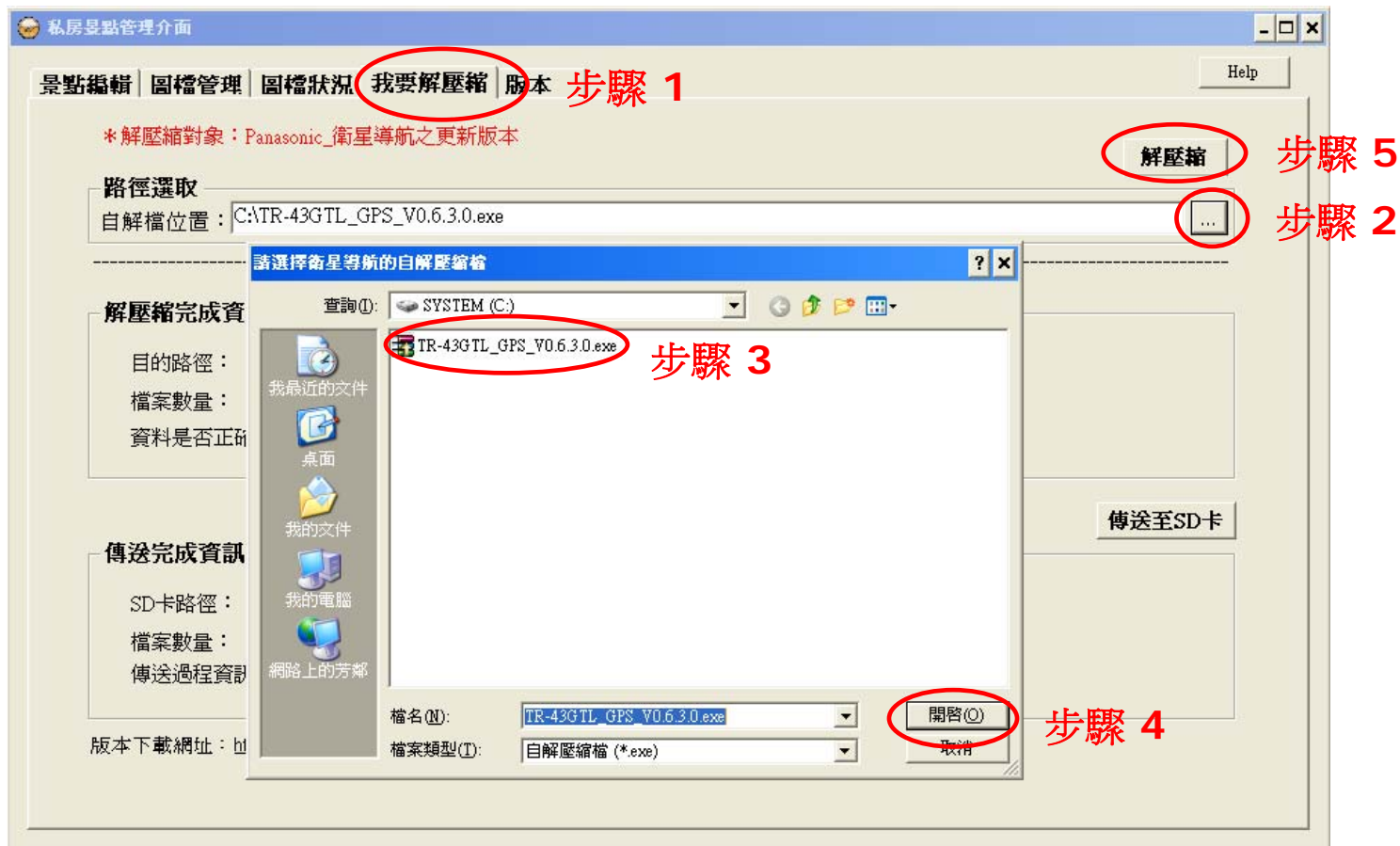
- 2.1 **本文件內容所提及的版本編號，皆為範例**；請參考下載網站，依照實際版本號碼作更新的動作。
- 2.2 請先至網站上，下載最新版本檔案(例: TR-43GTL_GPS_V0.6.3.0.exe)，置於PC端硬碟中以備使用(假設放置於"C:\")；該檔案為自動解壓縮檔。
- 2.3 請先確認PC端已安裝最新版本的MySpot軟體(光碟附贈的私房景點編輯工具)；假設安裝目錄為 C:\Program Files\Panasonic\MySpot (預設位置)。
- 2.4 請先確認PC端硬碟及衛星導航用SD卡之空間是否達 **380MB以上**(但需以實際使用容量為主)。
- 2.5 更新動作只適用於舊版本升級至新版本，故請先檢視目前 TR-43GTL 及相關機種的GPS軟體及地圖版本，確認是否需要更新；若檢視結果確認為舊版本，請接下一頁說明。

※ SD卡拔除前，務必先離開導航系統。

TR-43GTL/TR-43GTLV/CN-MP800TT/CN-MP810TT GPS軟體地圖更新步驟

3. GPS軟體地圖更新步驟

3.1 執行MySpot軟體後，選擇「我要解壓縮」頁籤畫面，按下<路徑選取>右邊的「...」鈕，選取壓縮檔(例：“C:\TR-43GTL_GPS_V0.6.3.0.exe”)，按下「開啓」，接著按下「解壓縮」。



※ 詳細的MySpot使用方式，可參考右上方「Help」鈕所連結之網頁內容。

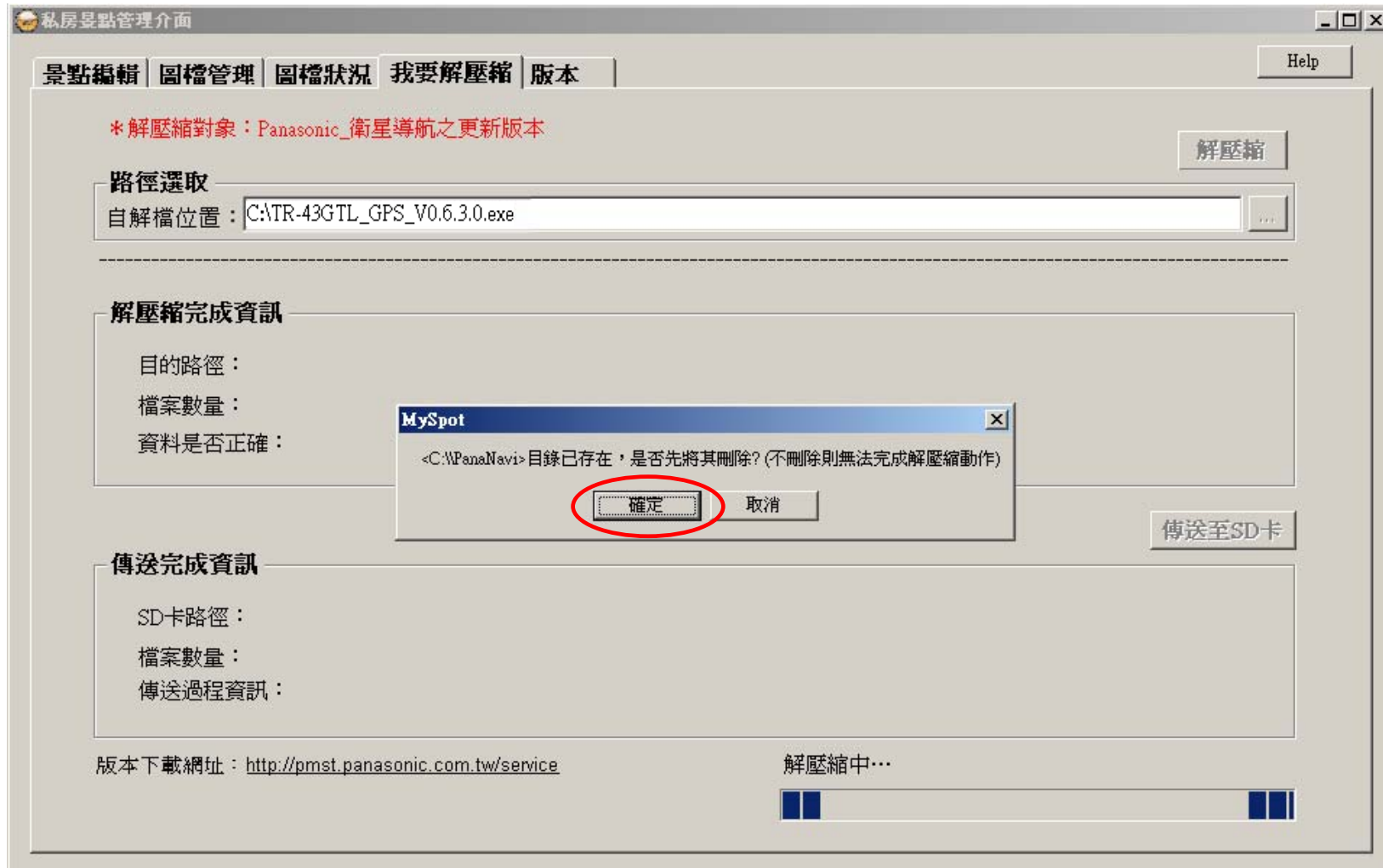
TR-43GTL/TR-43GTLV/CN-MP800TT/CN-MP810TT GPS軟體地圖更新步驟

3.2 如下訊息框中，依序按下「確定」與「安裝」，此時將自動解壓縮檔案到您的電腦中。



TR-43GTL/TR-43GTLV/CN-MP800TT/CN-MP810TT GPS軟體地圖更新步驟

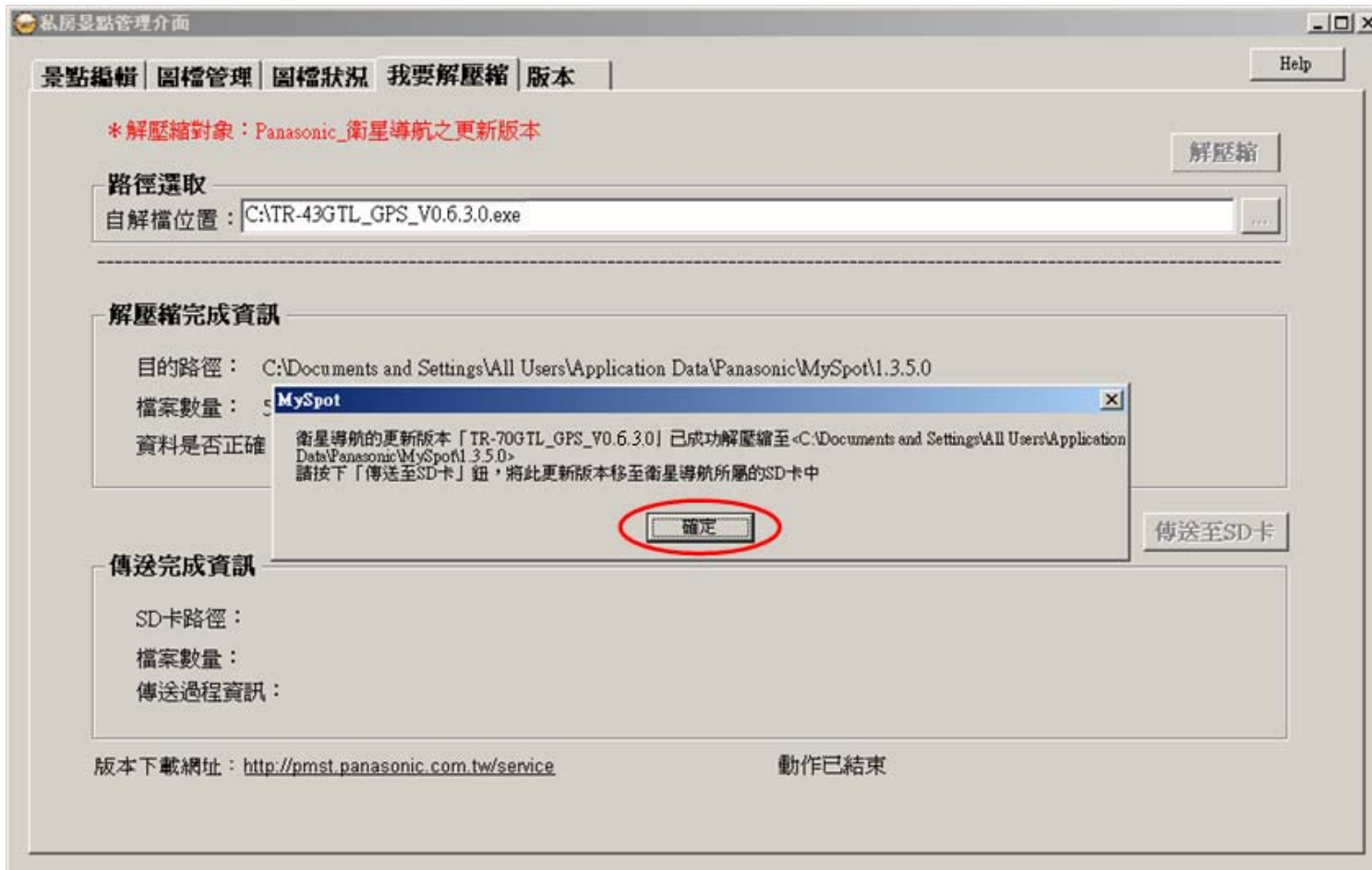
3.2.1 若顯示下列訊息框時，請按下「確定」選項。



TR-43GTL/TR-43GTLV/CN-MP800TT/CN-MP810TT

GPS軟體地圖更新步驟

3.3 解壓縮完畢後，會將解壓縮好的檔案存放於其安裝目錄底下，訊息視窗此時會提示已成功解壓縮，請按下「確定」鈕。



TR-43GTL/TR-43GTLV/CN-MP800TT/CN-MP810TT

GPS軟體地圖更新步驟

3.4 使用USB傳輸線連接TR-43GTL本機與PC端後，按下「傳送至SD卡」鈕，選取SD卡的路徑位置<F:\>(SD卡路徑位置僅供參考，請依您的電腦實際而定)，按下「確定」鈕，開始傳送及比對。**(此時需較長的時間，請耐心等待)**

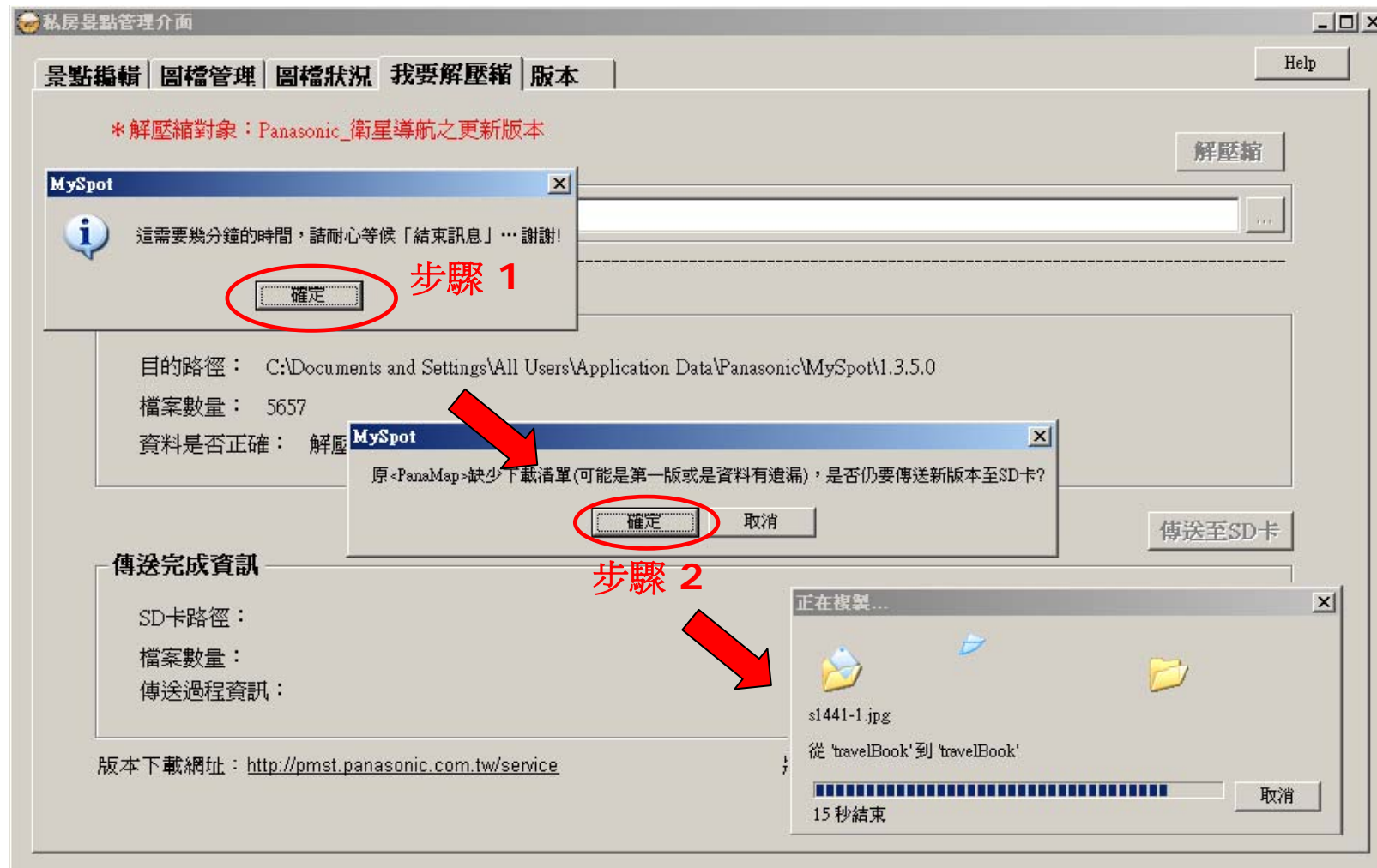


※ 若備忘地點、履歷及系統設定檔存在(檔名依序為：fav.dat、RecentDest.dat、SystemSet.dat)，MySpot將會為使用者保留這三個

TR-43GTL/TR-43GTLV/CN-MP800TT/CN-MP810TT

GPS軟體地圖更新步驟

3.5 若出現缺少下載清單的訊息框，請按「確定」鈕（如步驟1），接著衛星導航的更新版本<PanaMap>與<PanaNavi>會依序傳送至SD卡，完成後會顯示訊息框，請點選「確定」鈕。



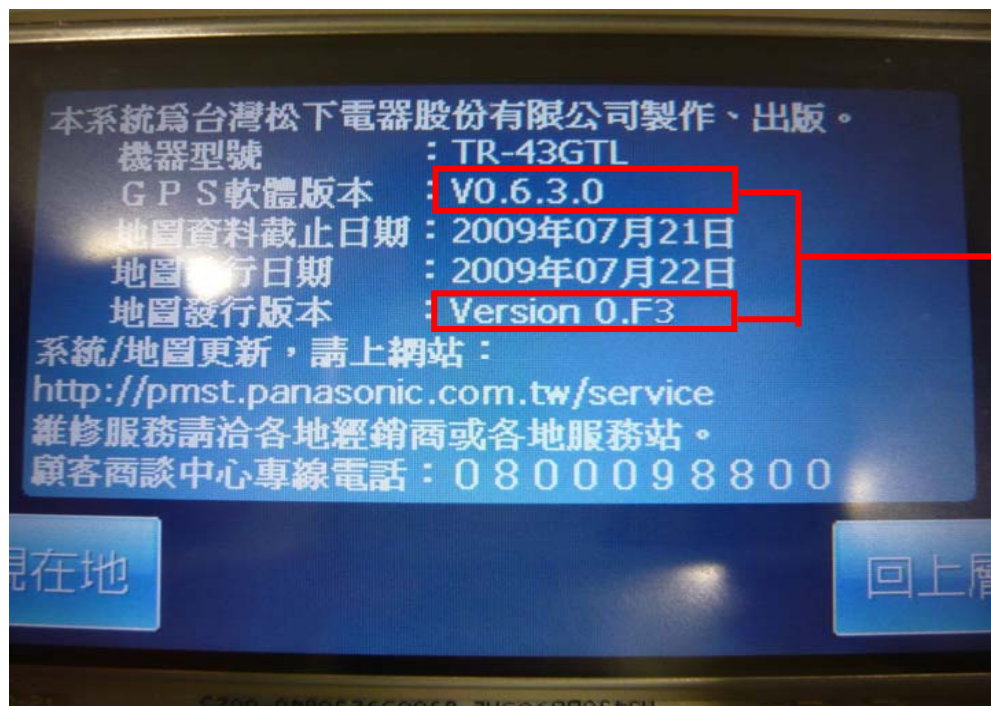
TR-43GTL/TR-43GTLV/CN-MP800TT/CN-MP810TT GPS軟體地圖更新步驟

- 3.6 在「傳送完成資訊」中，會顯示傳送至SD卡後比對檔案的結果。若比對結果正確，則完成GPS軟體地圖更新；若失敗，請確認下載的版本是否為最新版，或SD卡是否有足夠空間，亦或者SD卡是否有損壞。



TR-43GTL/TR-43GTLV/CN-MP800TT/CN-MP810TT GPS軟體地圖更新步驟

3.7 將 USB傳輸線由TR-43GTL本機移除後，重新進入導航主選單的版本功能中，檢查GPS軟體地圖版本是否已更新。



版本已更新

GPS軟體版本：V0.6.3.0

地圖發行版本：Version 0.F3

※ 以上日期及版本編號皆為範例，僅提供參考。